



Andreas
Höhne



QUALITÄT SEIT ÜBER 20 JAHREN

Wir sind tätig im Bereich Instandsetzung und Schweißreparaturen vor allem für Baumaschinen, im Tief- und Straßenbau sowie in der Recycling- und Gewinnungsindustrie.

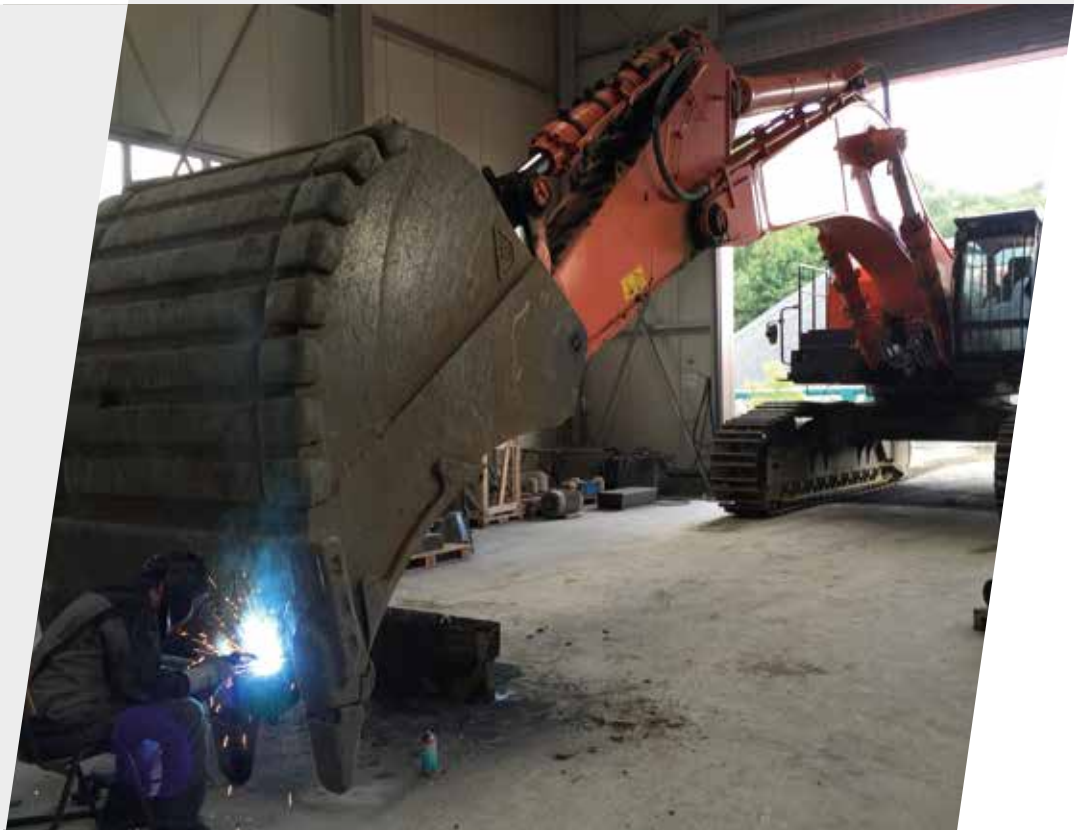
Unsere hochqualifizierten Mitarbeiter können jegliche Instandsetzungs- und Schweißarbeiten in unserer Werkstatt oder bei Ihnen vor Ort durchführen.

Mit dem nötigen Fuhrpark können wir Ihnen einen Transportservice eiliger Reparatur und/oder Verschleißteile bieten.

Dabei steht für uns Sicherheit, Service und Beratung an erster Stelle.

Gerne berät Sie unser Außendienst vor Ort.







UNSERE LEISTUNGEN

Regenerieren, reparieren, umbauen von:

- Tieflöffel
- Grabenräumlöffel
- Ladeschaufeln
- Schnellwechsler
- Auslegern / Löffelstiele
- Rotoren
- Greifer
- Abbruchwerkzeuge
- Auftragsschweißungen / Aufpanzerungen

Allgemeine Schweißarbeiten und individuelle Sonderlösungen nach Kundenwunsch.



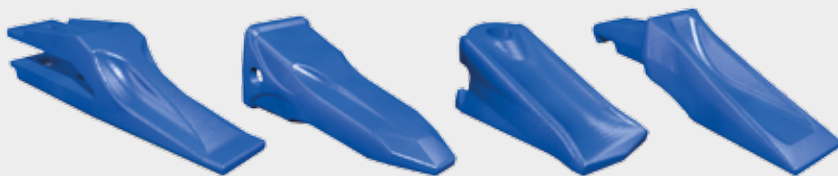
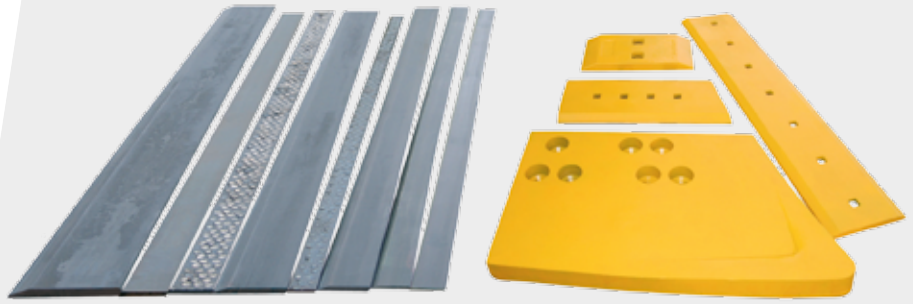




PRODUKTE

- Zuschnitte und Bearbeitung aus Hardox® nach Schablonen und Skizzen
- Brecherauskleidungen für Stein, Kies, Holz und Recyclinganlagen
- Zertifizierter EXPANDER® Händler
- Bolzen, Bolzenwellen, Buchsen, Ausgleichsscheiben und Dichtungen
- Messerstahl und Verschleißstreifen
- Unterschraub-, Grader-, Planier-, Greifer und Einschweißmesser
- Zubehör für Abbruchwerkzeuge
- Hydraulikmeißel
- Lasthaken
- Gabelzinken
- Bagger und Laderzahnsysteme aller namhaften Hersteller (z.B. ESCO®, CAT®, Bofors®, Uni-Z®, Lehnhoff®, Hensley®, Feurst®, MTG® etc.)







SORTIMENT

- Gummiketten
- Gummipolster
- Anschraubplatten

- Laufwerkskomponente
- Öl-, Fettgeschmierte Stahlketten













ANBAUGERÄTE

- Tieflöffel
- Grabenräumlöffel
- Ladeschaufel
- Drainagelöffel
- Universal-/ Profillöffel
- Trapezlöffel
- Reißzahn

- Gabelstaplereinrichtung
- Schnellwechsler
- Anschraubplatten
- Adapterplatten
- Greifer
- Roderechen
- Sonderbau nach Kundenwunsch





Typ	J200	J225	J250	J300	J350	J400	J450/J460	J550	J600	J700
 Short	-	-	1U3251 SX	1U3301 SX	1U3351 SX	-	9W8451 SF	9W8551 SF	-	-
 Long	1U3202 SX	6Y3222 SX	1U3252 SX	1U3302 SX	1U3352 SX	7T3402 SX	1U3452 SX	1U3552 SX	6I6602 SX	4T4702
 HD-Long	-	-	9N4252 SX	9N4302 SX	9N4352 SX	8E4402 SX	9N4452	9N4552	-	-
 HD-Abrasion	-	-	9N4253	9N4303	9N4353	-	9N4453	6Y2553	-	-
 Rock-Penetrator	-	-	-	4T2303 RP2	4T2353 RP2	-	9W1453 RP2/RP3	9W1553 RP2/RP3	-	-
 Penetration	1U3209	6Y8229	9J4259	9J4309	9J4359	6Y7409	9W8459	9W8559	7I7609	4T4709
 Rock & Chisel	-	-	-	1U3302 RC	1U3352 RC	7T3402 RC	1U3452 RC	1U3552 RC	6I6602 RC	-
 Tiger	9W8209 SX	-	9W8259 SX	9W8309 SX	9W2359 SX	6Y5409 SX	7T8459 SX	9W6559 SX	-	-
 Twin Tiger	1358208 SF	-	1358258 SX	1359308 SX	1359357 SX	-	1010711 SX	1010712 SX	-	-
 Paddle	-	-	3G8250	4T1300 SX	8J3350 SX	-	8J1450 SX	7J9550	-	-
Bolzen Ø (mm) x Länge (mm)	8E6208 11x59	6Y3228 14x67	8E6258 14x79	9J2308 14x92	8E6358 19x108	7T3408 22x117	4T1458 19x133 8E0468 24x133	6Y8558 25x162	6I6608 29x194	9U9616 32x195
Sicherungsring Ø außen (mm)	8E6209 22	8E6259 30	8E6259 30	8E6259 30	8E6359 39	8E8409 43	3G9549 32 8E8469 44	8E5559 52	6I6609 59	4T4707 64

MESSERSTAHL

Von 250HB bis 500HB können wir ein- oder zweiphasige Messerstähle in einer Vielzahl von Größen anbieten. Falls benötigt, lassen wir Ihnen auch maßgeschneiderte Wunschgrößen fertigen. In der Regel liefern wir unsere Messerstähle in 3m Länge, auf Wunsch können Sie selbstverständlich auch 6m Länge geliefert bekommen.

Die nachfolgende Tabelle bietet einen Auszug unseres Lieferprogramms.

HB250	HB400	HB500	Breite (mm)	Dicke (mm)	Kg/m
MS110.12.3NH1	MS110.12.HB400	MS110.12.HB500	110	12	9,6
MS150.16.3NH1	MS150.16.HB400	MS150.16.HB500	150	16	18,3
MS150.20.3NH1	MS150.20.HB400	MS150.20.HB500	150	20	22,1
MS200.20.3NH1	MS200.20.HB400	MS200.20.HB500	200	20	29,1
MS200.25.3NH1	MS200.25.HB400	MS200.25.HB500	200	25	36,7
MS250.25.3NH1	MS250.25.HB400	MS250.25.HB500	250	25	45,8
MS250.30.3NH1	MS250.30.HB400	MS250.30.HB500	250	30	57,6
MS300.30.3NH1	MS300.30.HB400	MS300.30.HB500	300	30	66,6
MS300.40.3NH1	MS300.40.HB400	MS300.40.HB500	300	40	90,4
-	-	MS400.50.HB500	400	50	148,6

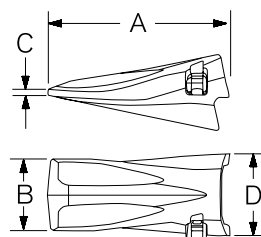
VERSCHLEISSSTREIFEN

Zur Verlängerung der Nutzungsdauer Ihres Löffels eignen sich unsere Verschleißstreifen mit ca. 400HB Härte.

Art.-Nr.	Breite (mm)	Dicke (mm)	Länge (mm)	Gewicht Kg/m
VS080103	80	10	3000	6,40
VS10103	100	10	3000	8,6
VS10153	100	15	3000	12,5
VS12203	120	20	3000	19,2
VS15163	150	16	3000	19,20
VS20203	200	20	3000	32

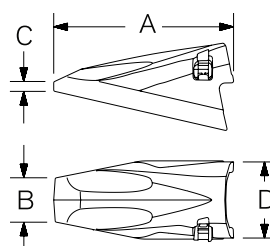
Zahnform S / Standard

Bezeichn.	Abmessungen in mm				Gewicht kg
	A	B	C	D	
U20S	176	69	7	78	2,0
U25S	211	82	8	93	3,4
U30S	240	91	10	105	5,0
U35S	265	102	11	119	7,0
U40S	294	122	12	134	9,9
U45S	328	129	13	149	14,0
U55S	372	155	16	169	20,5
U60S	429	168	16	195	30,9



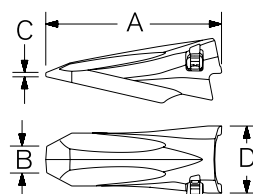
Zahnform A / Abrasion, Laderzahn

Bezeichn.	Abmessungen in mm				Gewicht kg
	A	B	C	D	
U25A	219	55	13	93	5,8
U30A	251	60	11	105	8,4
U35A	279	69	15	119	12,0
U40A	314	78	15	134	17,0
U45A	351	87	19	149	24,0
U55A	397	98	21	169	35,0
U60A	457	113	24	195	54,1



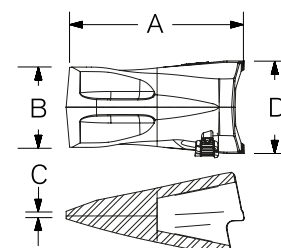
Zahnform AP / Abrasion Penetration

Bezeichn.	Abmessungen in mm				Gewicht kg
	A	B	C	D	
U20AP	200	35	5	78	2,7
U25AP	242	52	16	93	4,8
U30AP	275	42	7	105	7,1
U35AP	298	48	8	119	10,1
U40AP	344	60	12	134	14,3
U45AP	390	58	10	149	20,0
U55AP	442	67	11	169	29,7
U60AP	494	76	16	195	44,5



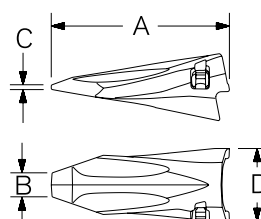
Zahnform R / Abrasion

Bezeichn.	Abmessungen in mm				Gewicht kg
	A	B	C	D	
U60R	375	25	16	195	24,2



Zahnform C / Meißelzahn

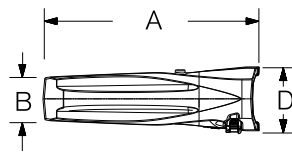
Bezeichn.	Abmessungen in mm				Gewicht kg
	A	B	C	D	
U20C	191	27	10	78	2,0
U25C	229	31	10	93	3,4
U30C	259	36	9	105	5,0
U35C	291	40	8	119	7,0
U40C	328	45	9	134	10,0
U45C	366	50	10	149	14,0
U55C	415	57	11	169	20,6
U60C	454	75	11	195	30,0



Selbstverständlich erhalten Sie bei uns auch alle anderen ESCO® Produkte. Z.B. SV2®, Super V®, MaxDRP®, Schutzschilde, Kantenschuhe etc.

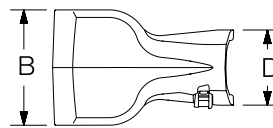
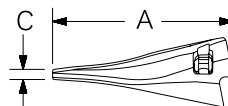
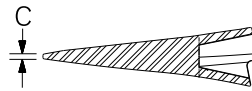
Zahnform K / Greiferzahn

Bezeichn.	Abmessungen in mm				Gewicht kg
	A	B	C	D	
U35K	402	80	9	119	9,5



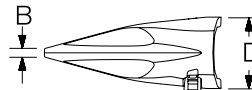
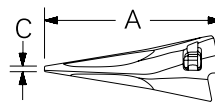
Zahnform F / Spatenzahn

Bezeichn.	Abmessungen in mm				Gewicht kg
	A	B	C	D	
U20F	176	114	11	78	2,4
U25F	210	127	12	93	4,1
U30F	259	152	14	105	6,5
U35F	287	178	16	119	9,3
U40F	316	203	18	134	13,0
U45F	356	228	20	149	18,0
U55F	397	254	22	169	26,1
U60F	411	279	26	195	39,8



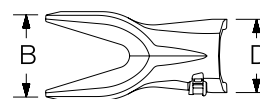
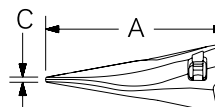
Zahnform P / Spitz-/Felszahn

Bezeichn.	Abmessungen in mm				Gewicht kg
	A	B	C	D	
U20P	202	10	7	78	1,7
U25P	224	12	6	93	2,9
U30P	274	14	9	105	4,1
U35P	298	16	10	119	5,7
U40P	335	18	11	134	8,1
U45P	360	19	12	149	11,0
U55P	420	22	14	169	16,5
U60P	466	22	14	195	24,7



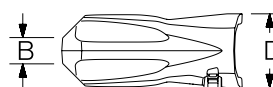
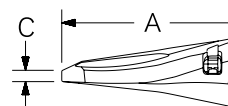
Zahnform T / Doppelspitz-, Felszahn

Bezeichn.	Abmessungen in mm				Gewicht kg
	A	B	C	D	
U20T	202	93	7	78	2,1
U25T	224	112	8	93	3,3
U30T	274	125	7	105	5,2
U35T	298	143	8	119	7,0
U40T	334	161	10	134	9,9
U45T	370	180	11	149	14,0
U55T	419	204	13	169	20,0
U60T	466	235	15	195	30,4



Zahnform H / Heavy

Bezeichn.	Abmessungen in mm				Gewicht kg
	A	B	C	D	
U25H	227	32	14	93	4,1
U30H	257	36	16	105	5,8
U35H	289	41	18	119	8,4
U40H	326	46	20	134	12,1
U45H	364	51	22	149	17,0
U55H	413	58	22	169	24,5
U60H	454	68	30	195	35,6





HARDOX[®]



Andreas Höhne
Baumaschinenverschleisteile
Schweißreparaturen

Telefon: 0 56 09 - 80 40 10
Telefax: 0 56 09 - 80 40 12

Im Siegen 15
34292 Ahnatal-Weimar
Im Gewerbegebiet

Internet:
www.hoehne-verschleisteile.de
E-Mail:
info@hoehne-verschleisteile.de